

クルマの電気を 手軽にカンコク!

ブイツーエイチ

V2H



エコにも
地球にも
やさしい!

クルマから家庭へ
Vehicle to Home

EV車に充電



太陽光発電がなくても
夜間の安い電気や昼間の高い
電気を使わずに貯める!

EV車の電池に
充電した電力を家庭で使う



EV車と家のエネルギーを相互に利用!

太陽光発電の
卒FIT 対策に

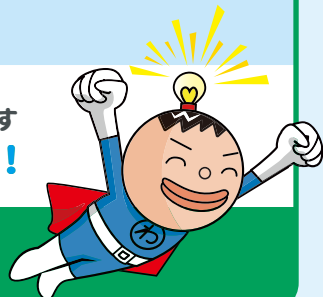
2009年
48円/kwh

2019年
7.14円/kwh

FIT 終了で買取価格が大幅に下がります
電力を余らせず使う方がお得!



わきでんはV2Hをオススメします!



エコキュートはエコな給湯♪



取扱工事



- オール電化工事 (IH・エコキュート設置など)
- 太陽光発電システム

- 蓄電池設備工事
- 通信ネットワーク設備工事
- エアコン設備工事
- アンテナ工事
- 照明器具取付・取替
- 防犯設備工事 (ライト・カメラなど)
- リフォーム工事全般
- 電気工事設備全般
- 水道工事全般

連島中島 企業応援リレー

パティスリーシカ
PÂTISSERIE Lusikka

洋菓子

メルヘンチックな内装の可愛いケーキ屋さん。小さなお子様も安心して食べられるようにと、素材にもこだわり、食べやすい味を目指しています。

すごく可愛らしくて美味しい!
生クリームケーキはほわほわ
あっさり、ホールで丸ごと
食べられそう!



倉敷市中島 894-3 ☎ 086-465-3287 (休) 水曜日

次回 パン屋 \ 繁盛店! /
ツラジマベーカリー



川合 梅田 三宅 中山 坂井 奥

今号のわきでんマン

近くを
通りがかったら
お立ち寄りください!



社長 脇本



有限会社脇本電気工事

岡山県知事許可 (般-28) 第 22774 号

住所 〒712-8011 倉敷市連島町連島1944-1

MAIL wakimoto@wakiden-kurashiki.com

わきでん



お問合せの際は
「わきでんニュースを見た」とお知らせください

☎ 086-460-0618

受付時間: 月~金 9:00~18:00