



わきでんニュース

2015年
11月号

今から 太陽光発電システム にするのってどうなの??

収支シミュレーションで
どれだけお得か
確認してみましょう!!



2015年度、太陽光発電買取価格は引き下げられましたが、住宅用太陽光売電価格はそれほど下がっていません。長期の収支を算出すると、余剰売電の場合は8年目から、全量売電の場合9年目から収益が見込まれます。

2015年度 太陽光発電買取価格

住宅用太陽光発電システム (10kW未満)

37円 → 35円 (税抜き)/kWh

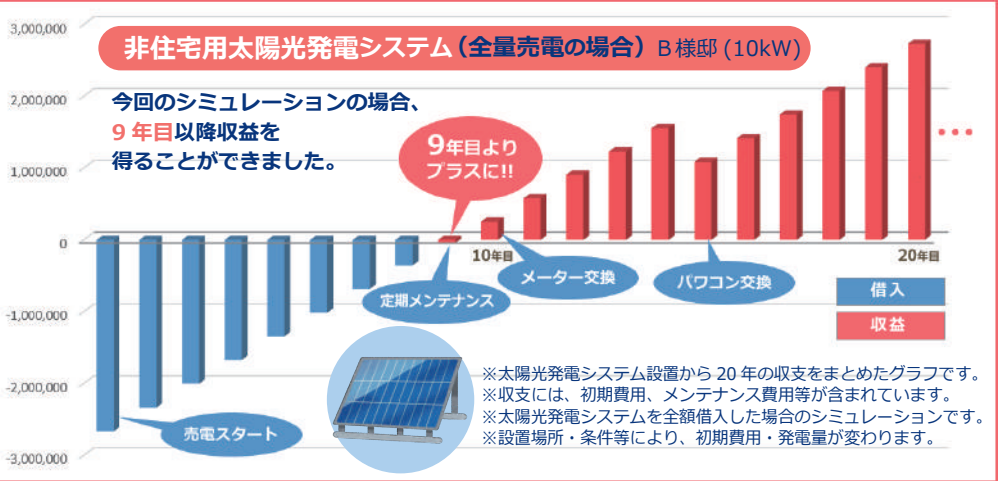
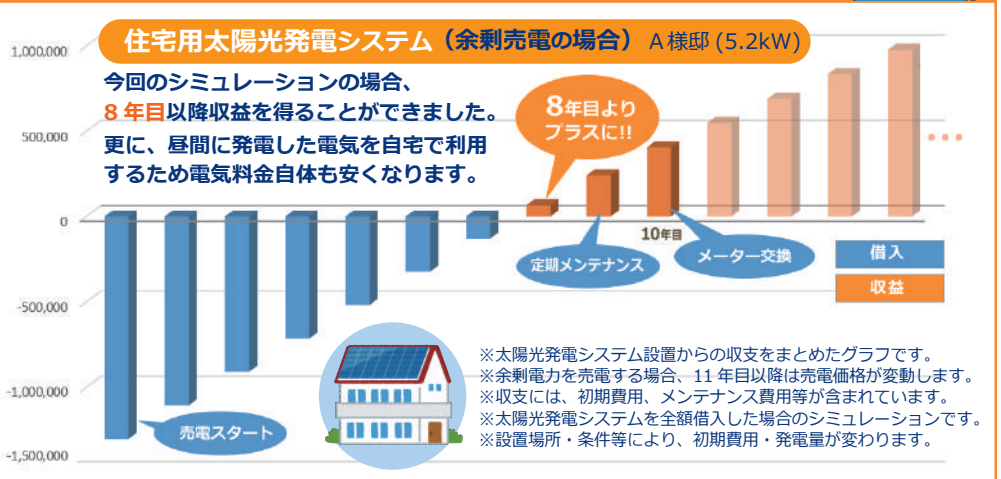
非住宅用太陽光発電システム (10kW以上)

32円 → 29円 → 27円 (税抜き)/kWh

まだまだお得です!
まだまだ
間に合いますよ!!



H27年8月完成 K様邸 (12.6kW)
住宅屋根・ガレージに太陽光発電システム搭載



有限会社 脇本電気工事

住所: 〒712-8011 倉敷市連島町連島 1944-1
TEL: 086-460-0618 FAX: 086-460-0608

連島・中島エリアを中心に
サービス展開中!!

脇本電気

検索

詳しくはホームページをご確認ください

春に入社しました
「小寺裕太」です。

只今、先輩の技術を
ぐんぐん吸収中です!
若さと素直さで
頑張っていきますので、
よろしくお祈りします!



社長 脇本

杉本

西村

川合

三宅

大島

中山

小寺

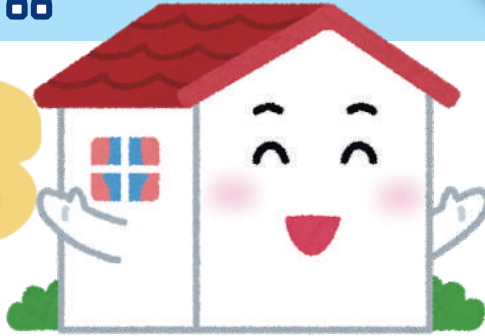
今月のわきでんマン

住宅用火災報知機は、 約10年が商品交換の 目安です!!



電池式の住宅用火災報知機は約 10 年を目安に本体ごと交換することを推奨しています。機器自体の電子部品が経年劣化するためです。

ご存知
ですか？



おうちと
家族を
守ってね!!

※専用リチウムイオン電池 (10 年寿命) 使用の場合

設置した時期を調べるには...

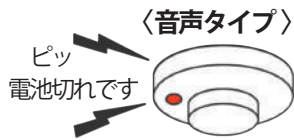
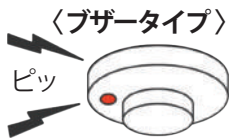
設置したときに記入した「設置月日」確認もしくは、住宅用火災警報器本体に記載されている「製造年月日」を確認してください。

いざという時のために、定期的に 作動確認し音を聞きましょう!

ボタンを押す、またはひもを引いて作動確認をしてください。

電池切れや故障している住宅用火災報知機を使用し続けていると、いざ火災が発生した場合に正常に作動せず、火災の発見が遅れて大切な家族の命や財産を失うおそれがあります。

製品によりませんが、住宅用火災報知機には、専用リチウム電池の電圧が低下した場合、自動的に電池切れをお知らせする機能があります。



電池切れ警報音が鳴り、作動灯 (赤) が点熱して電池切れのお知らせをします。

ご注意

住宅用火災報知機の種類によって、電池切れ警報動作など、細かい注意点が異なります。製品に付属している取扱説明書を必ずご覧ください。



取り扱い工事

- オール電化工事
- 太陽光発電システム
- 通信ネットワーク
設備工事
- エアコン設備工事
- 照明器具取付・取替
- 防犯設備工事
- リフォーム工事全般
- 電気工事設備全般
- 水道工事全般



28年4月より
中国電力の電気料金が変わります!

電化にするなら今!!

電化を計画されている方
3月末までの工事をお勧めします!!

来月号で詳しく掲載します!

協本 有限会社 協本電気工事

お問い合わせはお気軽に...

TEL : 086-460-0618

倉敷市 **プレミアム付商品券** 使用できます!!

くらしき
創生

暮らし
応援

太陽光発電工事・オール電化工事
エコキュート設置・省エネ機器設置など
オトクに工事できるチャンスです!