



わきでんニュース

2015年

2月号

家中の照明をLEDに替えて消費電力を比べてみました!

家の中を見回してみると、実に多くの照明が使われています。いつべんに替えるのは大変ですので、15年以上使っている古い器具から徐々に替えていきませんか?

実際に替えてみました!

マンション例
※この他、クローゼットの中やキッチンの手元照明などもあります。

小型シーリング 22W→16.6W	玄関	シーリング 114W→45W
シーリング 115W→45W	寝室	ダウンライト × 5個 54W→6.9W
小型シーリング 30W→8W	洗面所	シーリング 114W→61W
小型シーリング 60W→14W	キッチン	キッチンライト 22W→8.3W
ブラケット 22W→8.5W	リビング	シーリング 154W→74W

全部で15か所

ざっくり計算してみました。

LED 交換前

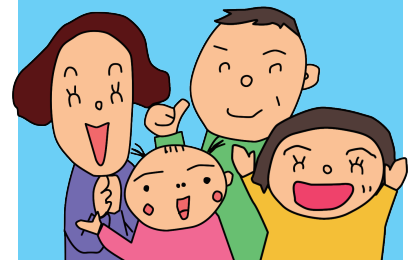
923w



LED 交換後

315w

約3分の1に削減できました!



有限会社 脇本電気工事

住所: 〒712-8011 倉敷市連島町連島 1944-1
TEL: 086-460-0618 FAX: 086-460-0608

小さなことでもお気軽にご相談ください!

脇本電気

検索

詳しくはホームページをご確認ください

京セラさんの講習会で福岡に行って、新しい商品やマナーについて勉強してきました(^_^)

夜は、本場の「もつ鍋」食べてきました。しょうゆ味とみそ味があって、どちらも美味しかったです~!

今月のわきでんマン



社長 脇本

西村

有可

三宅

大島

中山

川合